



COMMISSARIO TERZO VALICO
NODO DI GENOVA E CAMPASSO
Accompagnare la realizzazione per garantire l'interesse pubblico



REGIONE LIGURIA



COMUNE DI GENOVA



GRUPPO FERROVIE DELLO STATO ITALIANE



Città Metropolitana
di Genova

PROGETTO DI RIQUALIFICAZIONE E RIGENERAZIONE URBANA PER GENOVA

Sala del Consiglio Metropolitan - Palazzo Doria Spinola

Genova, mercoledì 31 agosto 2022



COMMISSARIO TERZO VALICO
NODO DI GENOVA E CAMPASSO
Accompagnare la realizzazione per garantire l'interesse pubblico



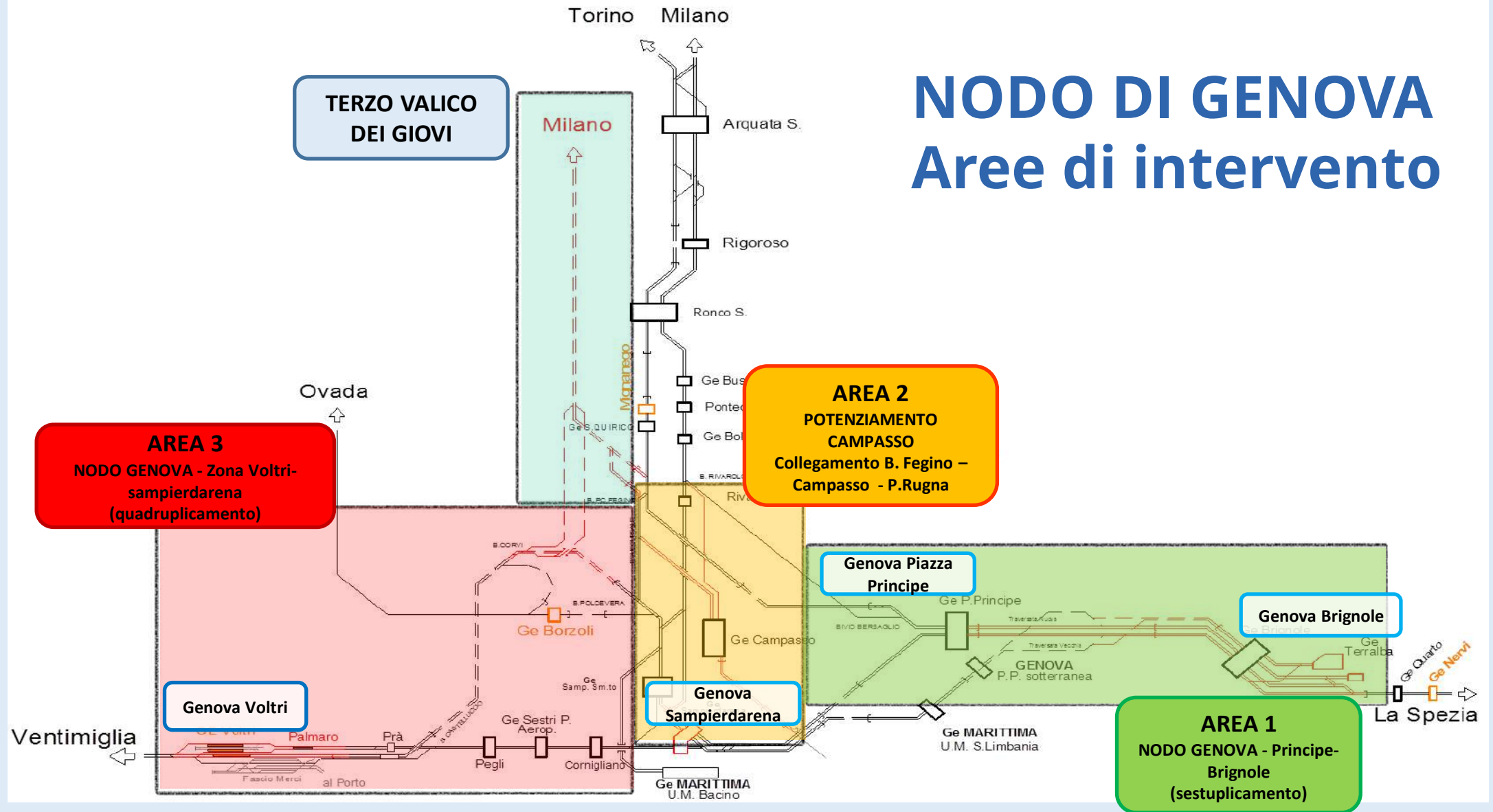
Ministero
delle infrastrutture
e della mobilità sostenibili

IL PROGETTO UNICO: TERZO VALICO, NODO DI GENOVA E CAMPASSO



NODO DI GENOVA

Aree di intervento

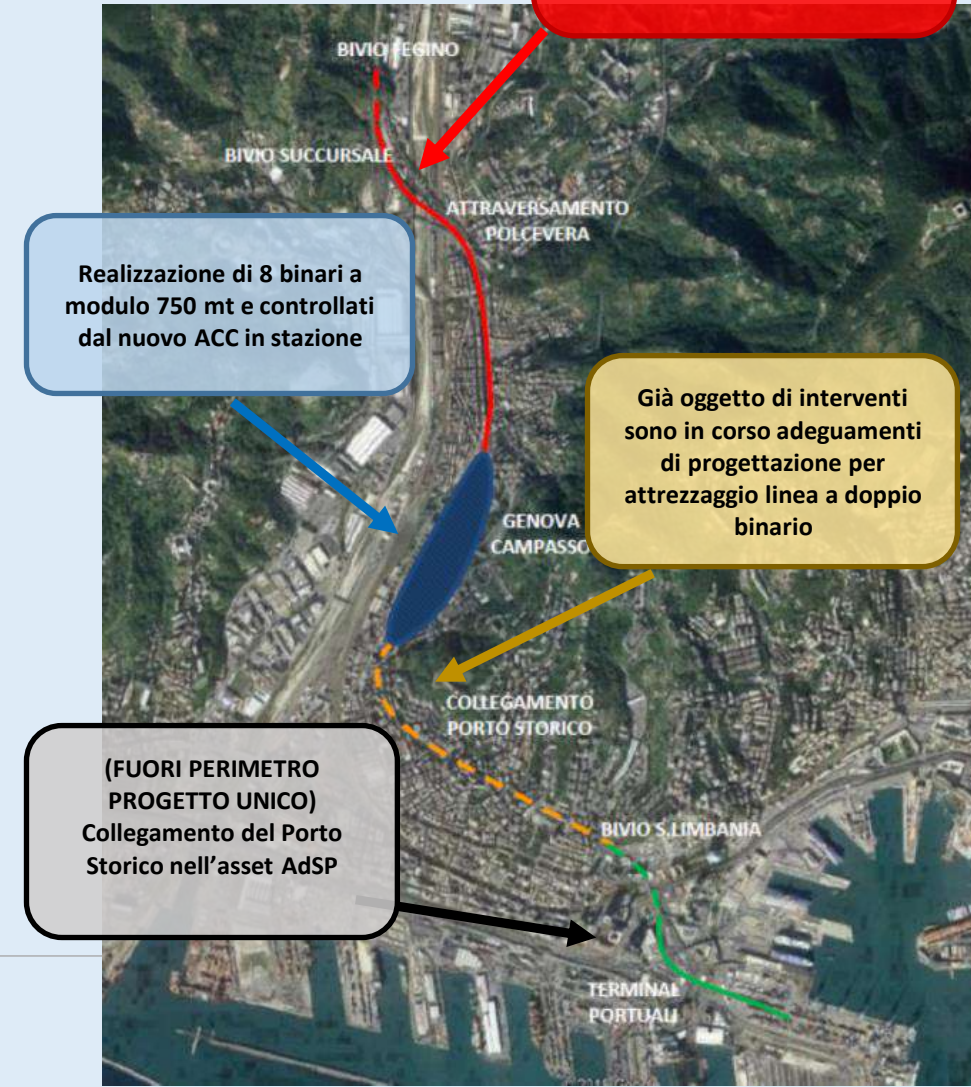


Area 2: Potenziamento Genova Campasso

L'impianto di Genova Campasso rivestirà la funzione di effettivo scalo merci dell'area del porto storico genovese, configurandosi come vero e proprio retroporto per i traffici da e per il porto offrendo capacità adeguata ad approntare treni completi da inoltrare direttamente alle destinazioni finali. Il progetto è costituito dagli interventi inerenti il collegamento della tratta ferroviaria Bivio Fegino – Campasso – Porto Storico con il Terzo Valico e la Linea Succursale dei Giovi, prevedendo il potenziamento dello scalo ferroviario, con realizzazione di 8 binari con lunghezza 750 m per l'arrivo/partenza dei treni, inserito nel contesto di Sistema di Comando Controllo (SCC) della circolazione ferroviaria del Nodo di Genova.

Ad oggi sono stati avviati i lavori propedeutici alla realizzazione della tratta e, è stato ultimato il progetto definitivo e il 22/08/2022 si è concluso l'iter autorizzativo (PAUR regionale). L'attivazione dell'itinerario B.Fegino – Porto storico via Campasso è prevista per dicembre 2024

- Nuovo attraversamento sul torrente Polcevera
- Attrezzaggio tecnologico
- Adeguamento sagoma galleria Facchini I





Progetto di riqualificazione e rigenerazione Urbana

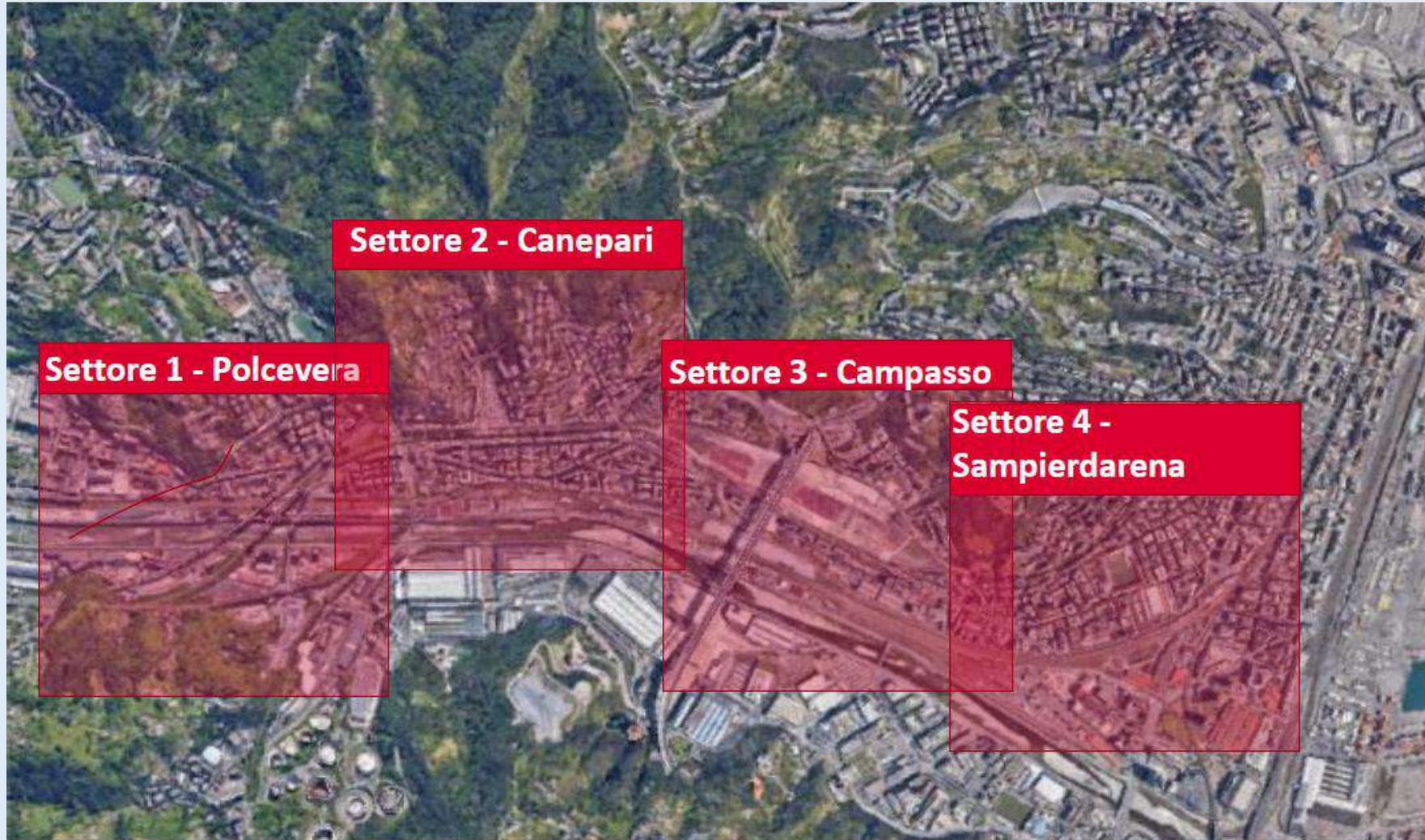
Aree di intervento





Progetto di riqualificazione e rigenerazione Urbana

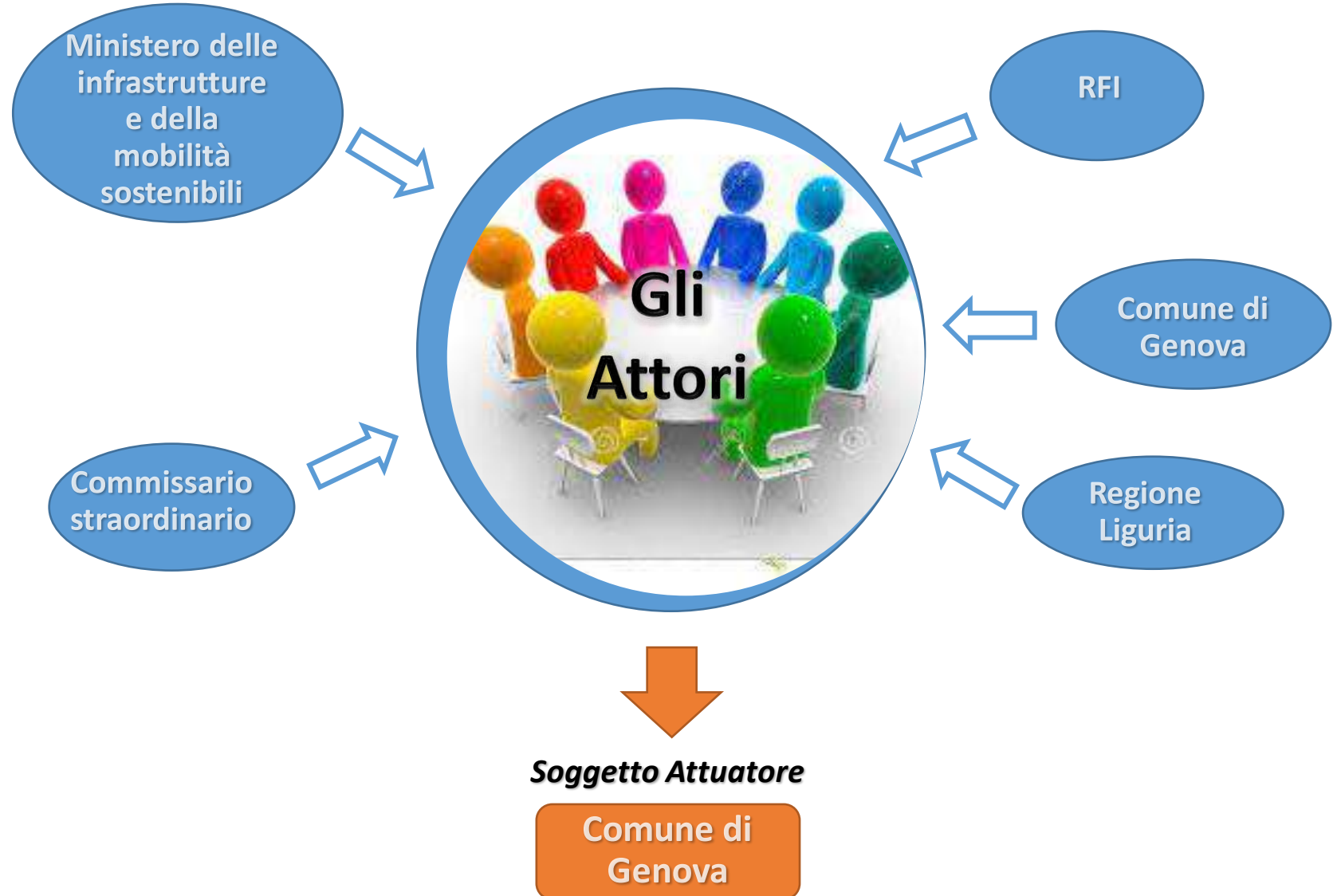
Aree di intervento



Progetto integrato di riqualificazione e rigenerazione urbana per Genova

Il protocollo d'intesa

Viene Definito mediante un percorso condiviso tra Commissario Straordinario, Comune di Genova, Regione Liguria, RFI e Ministero delle infrastrutture e della mobilità sostenibili, basato su un protocollo d'intesa che individua i criteri e i principi e prevedendo interventi di riqualificazione rigenerazione urbana lungo tre fasce omogenee nelle quali viene suddiviso l'ambito territoriale urbano limitrofo alla linea ferroviaria.



Il “Progetto di riqualificazione e rigenerazione urbana per Genova” verrà definito in applicazione dei seguenti criteri:

- sostenibilità ambientale e sociale degli interventi;
- riduzione del disagio abitativo derivante dalla prossimità al sedime ferroviario;
- applicazione delle indennità previste dalla normativa regionale;
- realizzazione di interventi volti all’aumento degli spazi a disposizione della comunità;
- realizzazione di interventi riguardanti gli spazi multifunzionali e attrezzati;
- realizzazione di interventi per un incremento dell’attrattività del quartiere;
- varietà di spazi pubblici;
- integrazione con le infrastrutture esistenti;
- aumento dell’accessibilità;
- ampliamento delle aree verdi;
- coerenza con altri interventi di riqualificazione;
- completezza delle previsioni progettuali.

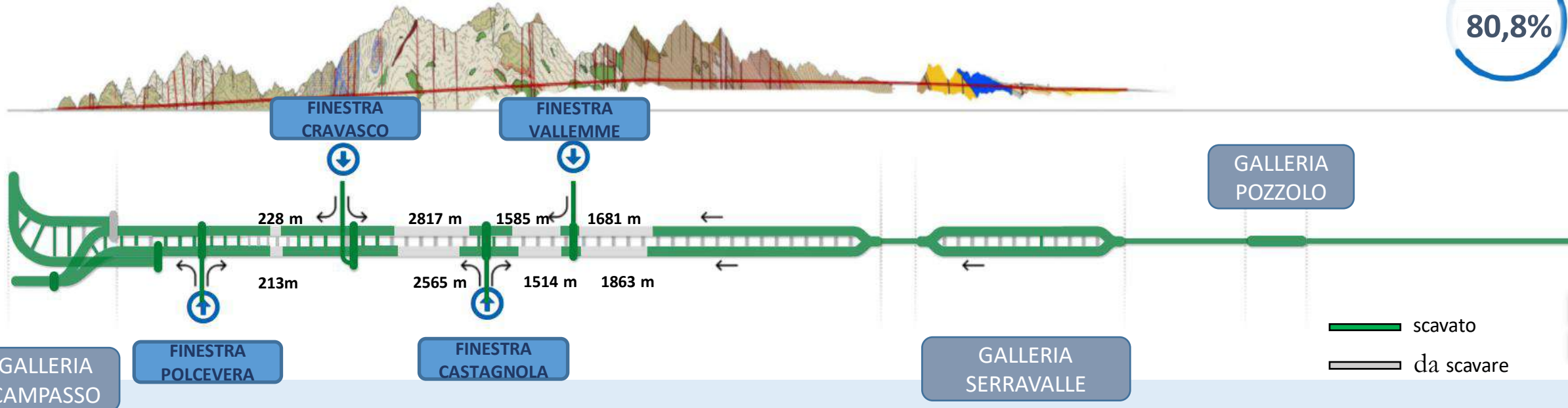


Avanzamenti Gallerie e fronti di scavo

AVANZAMENTI GALLERIE E FRONTI DI SCAVO TERZO VALICO

GALLERIA DI VALICO

80,8%



Previsione avanzamento a fine agosto 2022 scavo gallerie Terzo Valico 70.898 ml su circa 87.730 pari al 80,8%
 Rimangono da scavare 16.833 ml

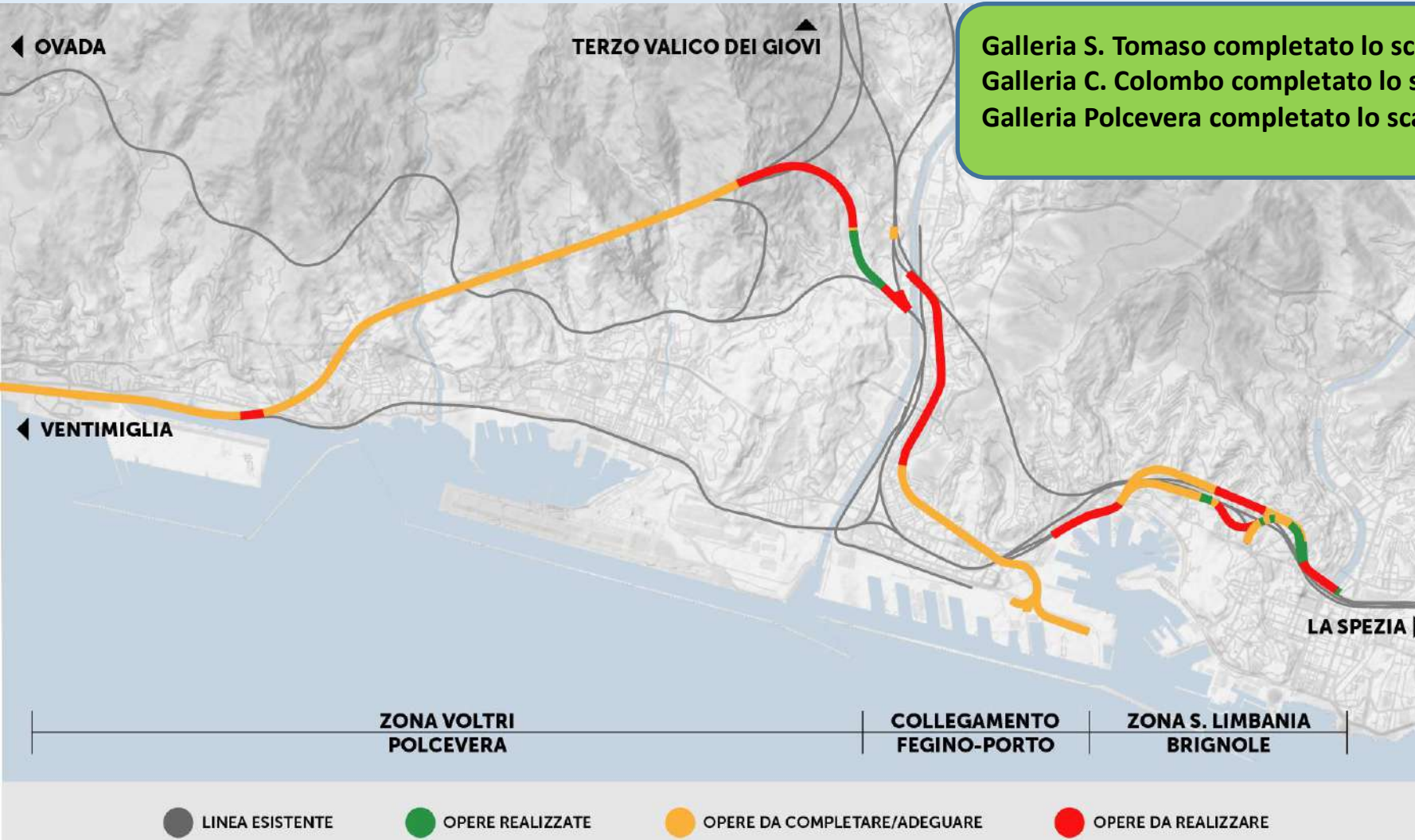


Avanzamento interventi Nodo di Genova

Galleria S. Tomaso completato lo scavo a dicembre 2021 100% - scavati 1500 ml
Galleria C. Colombo completato lo scavo a luglio 2022 100% - scavati 1409 ml
Galleria Polcevera completato lo scavo a maggio 2022 100% - scavati 2167 ml

BENEFICI ATTESI

Per potenziare i collegamenti ferroviari liguri con il Terzo Valico sono in programma i lavori di Potenziamento dello scalo ferroviario di Genova Prà-Voltri Mare e il relativo collegamento con il Terminal PSA e la realizzazione del collegamento della tratta ferroviaria Bivio Fegino – Campasso – Porto Storico (SERVIZIO MERCI) e Quadruplicamento linea della tratta Genova Voltri- Genova Samperdarena e sestuplicamento del collegamento tra Genova Brignole e Genova Principe, nonché PRG definitivo di Voltri (SERVIZIO VIAGGIATORI).





COMMISSARIO TERZO VALICO
NODO DI GENOVA E CAMPASSO
Accompagnare la realizzazione per garantire l'interesse pubblico



REGIONE LIGURIA



COMUNE DI GENOVA



GRUPPO FERROVIE DELLO STATO ITALIANE



Città Metropolitana
di Genova

PROGETTO DI RIQUALIFICAZIONE E RIGENERAZIONE URBANA PER GENOVA

Sala del Consiglio Metropolitan - Palazzo Doria Spinola

Genova, mercoledì 31 agosto 2022